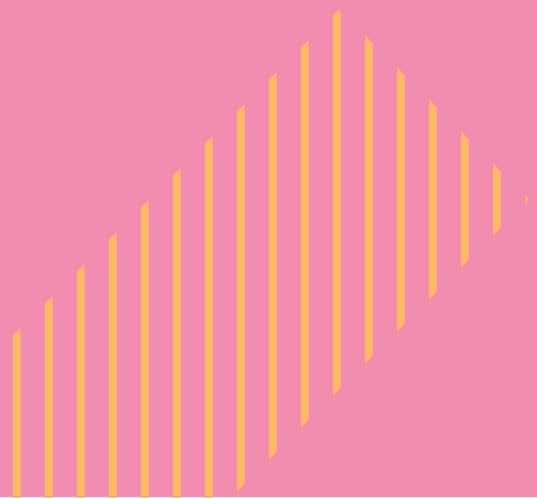
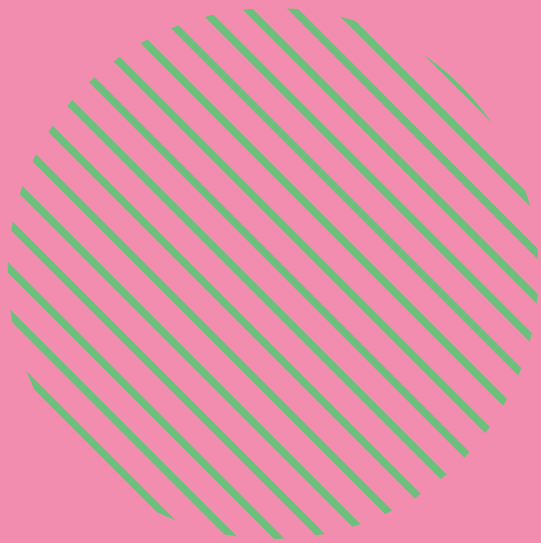


**LaTroca**

Espai comunitari de  
formació permanent

# Memòria del curs 2022-2023



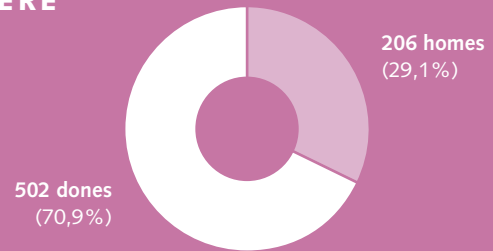
# DADES DEL CURS 2022-2023

## PERSONES ATESES

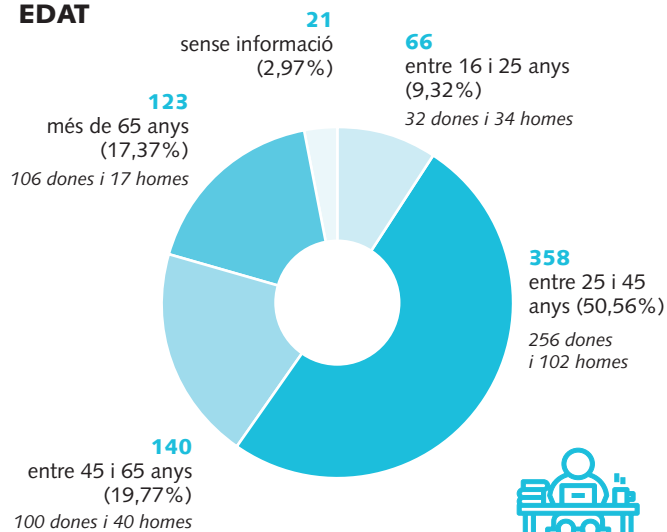
# 708

19 persones participants i col·laboradores

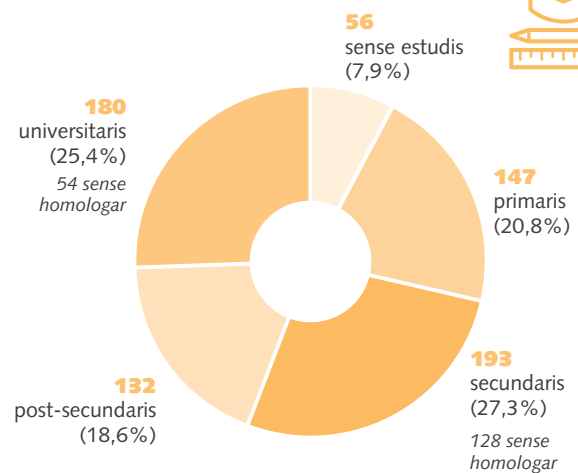
## GÈNERE



## EDAT



## NIVELL D'ESTUDIS



Total: 182 amb estudis sense homologar (36%)

## ORÍGEN

387  
estrangeres  
(54,66%)

321  
espanyoles  
(45,34%)



**173 persones en situació irregular**

(29,7% del total i 39,7% de les estrangeres)



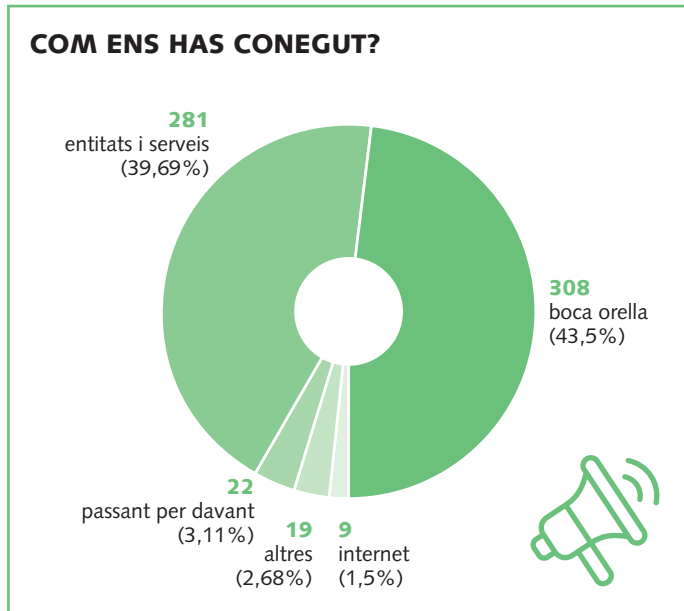
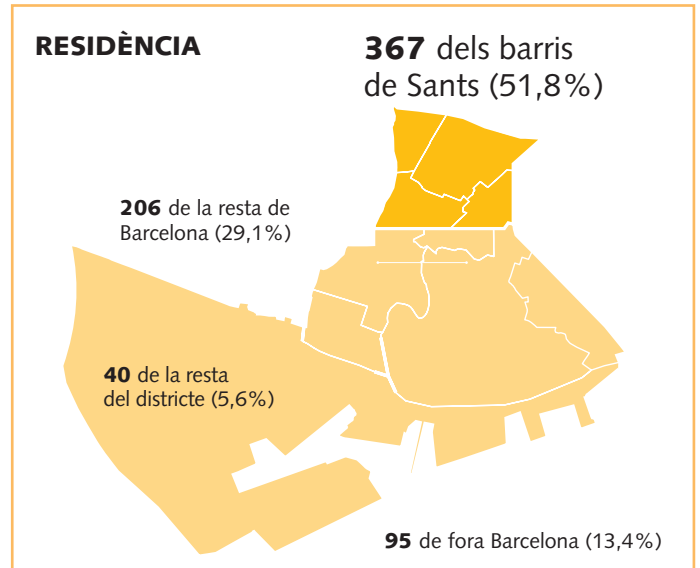
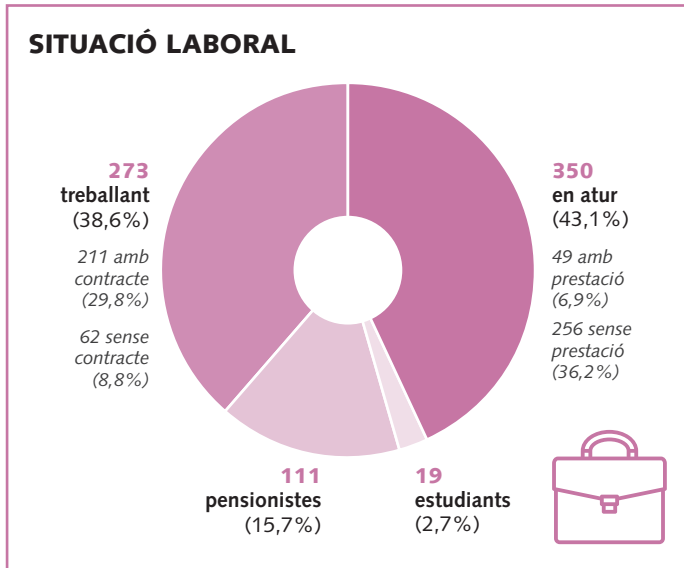
**Un centenar de persones que porten menys d'un any a Bcn**

7 persones menys d'un mes; 21 persones amb menys de 6 mesos; 25 de 6 mesos a un any; 53 persones amb menys d'un any. (13,7% de les estrangeres)



**46 països diferents**

321 espanyola(45,34%), 89 marroquina (12,57%), 37 colombiana(5,23%), 26 peruana (3,67%), 26 paquistanesa (3,67%). 209 altres(29,52%)



**L'equip humà que fa possible La Troca som:**

- 10 treballadores (9 jornada sencera, 1 a 1/2 jornada)
- 42 persones que col·laboren amb La Troca
- 19 persones que són col·laboradores i participants
- 7 col·laboradores d'origen estranger
- 13 persones en pràctiques



## detall matrícules



### DERIVACIONS

281 persones venen derivades d'altres entitats i serveis (acollida i reagrupament, serveis socials, BcnActiva, SOC...)

497 derivacions a altres entitats, serveis o recursos.  
118 persones derivades

Principals derivacions:

137 a CFAs;  
84 al CNL;  
63 al Servei de reconeixement universitari;  
44 a recursos jurídics i  
21 a entitats d'acollida sociolingüística.

DETALL MATRÍCULES	MATRÍCULES			LLISTA D'ESPERA
 <b>Llengües</b>	<b>332</b>	241 castellà	91 català	<b>46</b>
 <b>Instrumental (alfabetització)</b>	<b>145</b>			<b>9</b>
 <b>TICs</b>	<b>104</b>			<b>45</b>
 <b>Mòdul C d'acollida</b>	<b>44</b>			—
 <b>Xarxa Intercanvi de Coneixements (XIC)</b>	<b>425</b>			<b>27</b>
 <b>Formació en recerca de feina</b>	<b>46</b>			—
 <b>Formacions a escoles</b>	<b>44</b>			—
 <b>Parelles lingüístiques en català</b>	<b>11</b>			—



## ATENCIÓ INDIVIDUALITZADA

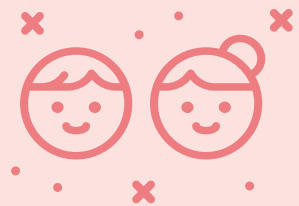
**437** entrevistes d'acollida

**671** tutories

## ESPAI CANALLA

(espai de cura per infants de 0 a 3 anys)

**41** infants atesos durant el curs



## SERVEI D'ACOMPANYAMENT A TRÀMITS

**570**

258 persones acompanyades

- 46 Prestacions
- 50 Laboral
- 14 Estrangeria
- 48 Formació
- 6 Habitatge
- 12 Criança
- 1 Salut
- 52 Ocell de Foc
- 342 UOP



# formacions realitzades

## LLENGÜES

cursos reconeguts per l'arrelament social

### Català

Conveni amb el Consorci de Normalització Lingüística pel reconeixement dels cursos de nivell A1.

#### → Català A1:

3 grups, 45h (4,5h/setmanals).  
2 dels grups en a les Escoles Cavall Bernat i Gayarre.

→ **Català A2:** 1 grup de 90 hores (4,5 hores setmanals)

→ **Escrivim en català** (1,5 h/setmanals)

### Castellà

→ **Castellà Pre-A1** (6 h/setmanals)

→ **Castellà A1** (6 h/setmanals)

→ **Castellà A2** (4 h/setmanals)

→ **Grup de conversa** (1,5 h/setmanals)

*CURSOS ANUALS, DIVIDITS EN MÒDULS TRIMESTRALS DE 10 SETMANES*

## RECERCA DE FEINA

→ **Competències per la recerca de feina:** 3 h/setmanals. 3 grups, un per trimestre

→ **3 xerrades drets laborals, a càrrec del Punt defensa Drets Laborals**

→ **Xerrada sobre la feina de monitoratge en el lleure, a càrrec de l'Esguard.**

## FORMACIONS DE LA XARXA D'INTERCANVI DE CONEIXEMENTS

→ **Anglès:** 1,5 h/setmanals

→ **Bailanga (balls llatins):** 1,5 h/setmanals

→ **Entrena...Ment (agilitat mental):** 1,5 h/setmanals

→ **Grup de suport emocional:** adreçat a persones grans. 1,5h/quinzenal

→ **Taller de ioga:** 1,5 h/setmanals

→ **Taller de costura:** 1,5 h/setmanals. Amb el suport de Can Batlló i Can Vies!

→ **Dansa moviment teràpia:** 2 grups de 1,5 h/setmanals

→ **Art teràpia:** 1,5 h/setmanals

*CURSOS TRIMESTRALS, QUE PER LA BONA ACOLLIDA S'HAN REPETIT DURANT TOT EL CURS*

## FORMACIONS OFERTES EN COL-LABORACIÓ AMB ALTRES ENTITATS I SERVEIS

→ **Natació:** 1 h/setmanal. Amb el suport del Secretariat d'Entitats. Al llarg de tot el curs. NOVETAT!!!

→ **Taller de teatre:** 1,5 h/setmanals. En col·laboració amb Coop. Cúrcuma

→ **Taller d'habilitats comunicatives per a dones.** En col·laboració amb Almena Feminista

*TALLERS TRIMESTRALS*

## ESCOLA DE MARES I PARES

→ Xerrada sobre els espais i caus de Sants

→ Xerrada sobre les pantalles a la infància

→ Xerrada sobre primers auxilis

→ Acompanyament en l'elaboració del pla de part

*1 XERRADA CADA TRIMESTRE*

## FORMACIÓ INSTRUMENTAL

Hem canviat els nivells per adaptar-nos a la Guia europea Laslliam. I hem ampliat hores!

→ **Alfabetització 1:** 6 h/setmanals

→ **Alfabetització 2:** 6 h/setmanals

→ **Alfabetització 3:** 6 h/setmanals

→ **Alfabetització 4:** 6 h/setmanals

→ **Aprenentatge oral de la llengua:** 3h setmanals

→ **Instrumental 3 – PreGES:** 3h/setmanals

*CURSOS ANUALS, DIVIDITS EN MÒDULS TRIMESTRALS DE 10 SETMANES*

## INFORMÀTICA

→ **Informàtica 1:** 3 h/setmanals. 3 grups, un per trimestre  
1 dels grups a l'Escola Seat

→ **Informàtica 2:** 3 h/setmanals. 3 grups, un per trimestre

→ **Informàtica 3:** 3 h/setmanals. 1 grup

→ **Dispositiu TIC (mòbils):** 3h/setmanals, 2 grups, un per trimestre

*CURSOS TRIMESTRALS*

## CONEIXEMENT DE L'ENTORN

→ **Mòdul C d'acollida:** 2 cursos de 15 hores

→ **2 sessions d'acollida,** a càrrec del SOAPI

→ **Xerrada informativa sobre Serveis Socials**

→ **Xerrada sobre la legislació d'estrangeria,** a càrrec de IACTA

→ **Xerrada per entendre les factures dels subministraments a càrrec d'Engenieria sense fronteres (Aliança contra la Pobresa Energètica)**

→ **Xerrada i acompanyament a les preinscripcions a l'escola bressol**

→ **Xerrada i acompanyament a la preinscripció a l'escola**

## TALLERS I SESSIONS INFORMATIVES

→ **2 Tallers de salut sexual,** a càrrec de la Facultat de Medicina de la UB

→ **Taller per demanar ajut de 200€**

→ **3 Tallers d'alimentació saludable i reaprofitament alimentari,** amb Sobres Mestres

→ **Taller de pans del món,** amb Sobres Mestres

→ **Taller de jocs en català a càrrec del CNL de Sants**

→ **Taller de ball de bastons a càrrec de les Bastoneres de Sants**

→ **Taller de Diables a càrrec dels Diables de Sants**

→ **Taller de castells a càrrec de la colla castellera de Sants**

*SESSIONS PUNTUALS DE 2 HORES DE DURADA*

## ALTRES ACTIVITATS

→ **Participació activa a la Comissió de Formació de la Coordinadora de la Llengua,** elaborant material didàctic i fent formació de formadores

→ **Participació en el grup de treball de Formació al Llarg de la Vida del Consell Educatiu Municipal de Barcelona**

→ **Xerrada per les estudiants d'educació social de la UB**

→ **Conferència pel Col·legi d'educadors i educadores socials de Catalunya**

→ **Visita del Congrés d'Aprenentatge Servei**

→ **Participació al Congrés Estatal d'Edupció de Persones adultes a Alacant**

→ **Impuls del manifest "Formació per a tothom"**

## SORTIDES I CELEBRACIONS

- Sortides de coneixement de l'entorn: mercat, biblioteca, serveis i equipaments del territori...
- 3 sortides a Can Batlló
- Sortida Castell Montjuïc
- Sortida pel Born, Santa Maria del Mar i el Parc de la Ciutadella
- Visites a exposicions a la Lleialtat i a Cotxeres de Sants
- 3 activitats de benvinguda (1 per trimestre)
- 3 Festes i dinars de germanor (1 per trimestre)
- Celebració de la castanyada, Nadal, Carnaval, llengua materna...
- Celebració del 25 de novembre i el 8 de març
- Celebració de l'Iftar, durant el Ramadà. Nova activitat!



# gestió participativa

- 3 assemblees de la comunitat educativa amb una participació mitjana de 90 persones
- 11 plenàries amb una participació mitjana de 15 persones col·laboradores i treballadores
- 5 Comissions: Participació, pedagògica, acollida i secretaria, recerca de finançament i comunicació
- Grup de dones (un en àrab i un altre en urdú/hindi), amb trobades quinzenals.
- Grup de treball sobre masculinitats
- 1 grup focal sobre les necessitats formatives de les persones grans, per definir oferta curs 23-24.

Campaya de captació de noves persones sòcies. Campanya comunicativa, millora de la web i acte a la Plaça de Sants.

**LaTroca**  
 Centre Comunitària de Formació Permanent

**TEMBOLEQUES?**

**FES-TE SÒCIA DE LA TROCA**

**PER QUÈ?**

- PER DONAR SUPORT A UN PROJECTE TRANSFORMADOR.
- PER SUMAR FORCES.
- PER CONTRIBUIR AL DRET A EDUCACIÓ DE LES PERSONES ADULTES.
- LES PERSONES SÒCIES PODEN PARTICIPAR A L'ASSEMBLEA GENERAL ANUAL I ESTAR INFORMADES A TRAVÉS DEL BUTLLETÍ.
- PER L'AUTONOMIA DE LA TROCA.

**COM?**

- DES DEL WEB: OMPLI EL FORMULARI
- DE FORMA PRESENCIAL: DEMANA EL DOCUMENT DE SUBSCRIPCIÓ A LA TROCA

LA LLEIALTAT SANTENÇA, C. POLIÈNIES, 27, SANTS, BARCELONA.



# treball en xarxa

→ **Entitats i serveis amb què es col·labora: 63**

→ **Participació en espais de coordinació amb altres entitats: 16 espais**

Acord ciutadà per una Barcelona inclusiva  
Comissió de formació  
Consell educatiu del Districte  
Coordinadora d'entitats de la Lleialtat Santsenca  
Coordinadora per la llengua de Barcelona  
Impuls cooperatiu de Sants  
Plataforma de Gestió Cívica  
Plataforma Red Conecta  
Secretariat d'Entitats de Sants, Hostafrancs i La Bordeta

Taula intercultural del Secretariat d'Entitats

Taula Social del Secretariat d'Entitats

Taula socioeconòmica de Sants centre

Xarxa antirumors

Xarxa d'atenció a joves

Xarxa d'economia social (XES)

Xarxa d'espais comunitaris (XEC)

→ **Dinamització de la Taula d'educació de persones adultes: 18 entitats participants**

→ **Manteniment de ForMap:** mapa web col·laborativa amb l'oferta formativa per a persones adultes dels barris de Sants. <https://formap.cat>

## XARXA COMUNAL D'Ocupació – XACO



La voluntat de millora de les tasques relacionades amb l'acompanyament a la recerca de feina a les participants de la Troca, ens ha dut a participar activament en diferents xarxes, una d'elles la Xarxa comunal d'ocupació (XACO), que hem dissenyat i posat en marxa, conjuntament amb altres entitats de l'Economia social i solidària dels barris de Sants. A la XACO la interacció entre demandants de feina i oferents deixa de ser una relació individual entre una treballadora i un agent econòmic. A la xarxa convergeixen les necessitats de contractació de l'economia local i les de treballar de les veïnes en atur i la intermediació que s'hi fa segueix criteris socials definits de manera comunitària.

## OCELL DE FOC



Ocell de foc és un projecte que té l'objectiu de donar atenció integral a joves (d'entre 16 i 30 anys), especialment amb un informe o diagnòstic de salut mental o malestar emocional, per assolir la seva inserció laboral i/o la recuperació del seu itinerari formatiu. La Troca forma part del nucli de Sants-Montjuïc-Les Corts, on hi participen 4 entitats més.

## ACOMPANYAMENT A L'ACREDITACIÓ DE L'EXPERIÈNCIA PROFESSIONAL

Al llarg del 2023 La Troca ha estat una Unitat d'Orientació Professional que ha treballat oferint acompanyament a l'acreditació de competències professionals. Es tracta d'un programa experimental impulsat pel Ministeri d'Educació. També ha esdevingut un Punt d'Informació i Orientació del servei d'Acreditació de competències professionals de l'Agència Pública de Formació i Qualificació Professionals de Catalunya (FpCat).



## premis rebuts

→ **Premi Fundació La Bastida.**

Recolzament a projectes que ajuden a la transformació social sota criteris socials, ambientals i de governança.

→ **Hem rebut el Fons d'educació i promoció de cooperatives de l'Economat Social**



“

A la classe hem fet un grup molt bonic,  
amb molta amistat i recolzament mutu”.

frases recollides en enquestes de satisfacció i dinàmiques de les assemblees

