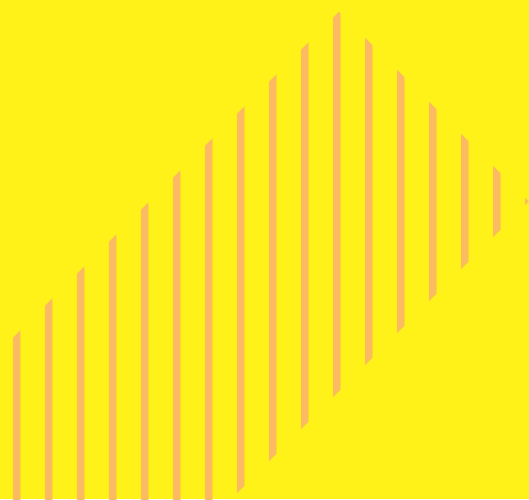
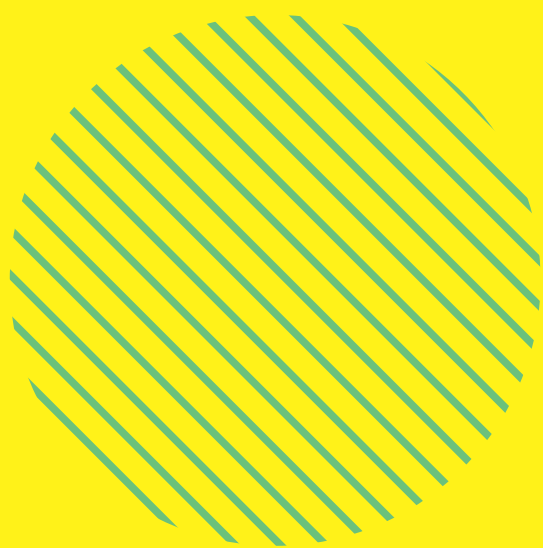


LaTroca

Espai comunitari de
formació permanent

Memòria del curs 2020-2021



DADES DEL CURS 2020-2021

PERSONES ATESES

581

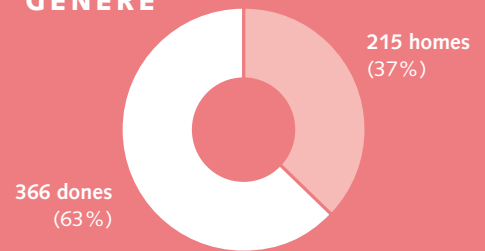
17 persones participants i col·laboradores

NOVES PERSONES

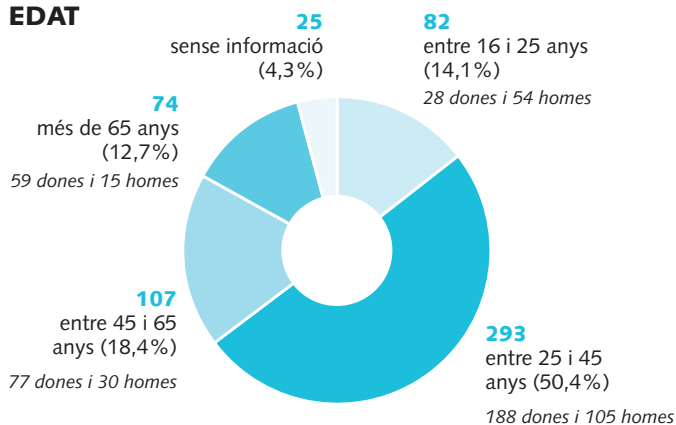
381

Antigues: 200

GÈNERE

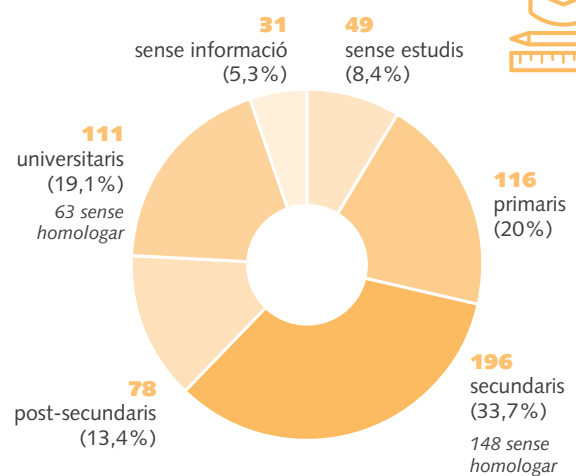


EDAT



482 persones en edat laboral (82,9%)

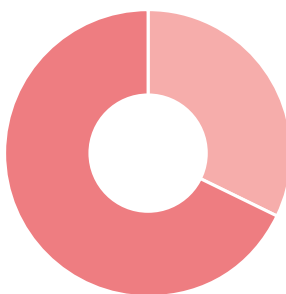
NIVELL D'ESTUDIS



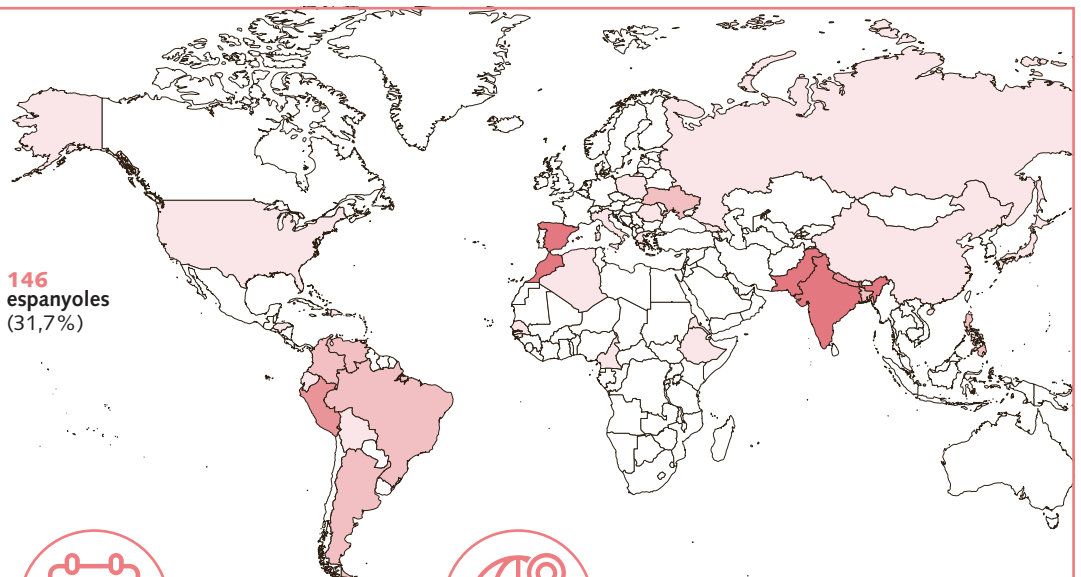
Total: 211 amb estudis sense homologar (36,3%)

ORÍGEN

435 estrangeres (68,3%)



146 espanyoles (31,7%)



173 persones en situació irregular

(29,7% del total i 39,7% de les estrangeres)



36 persones amb un any o menys a Barcelona

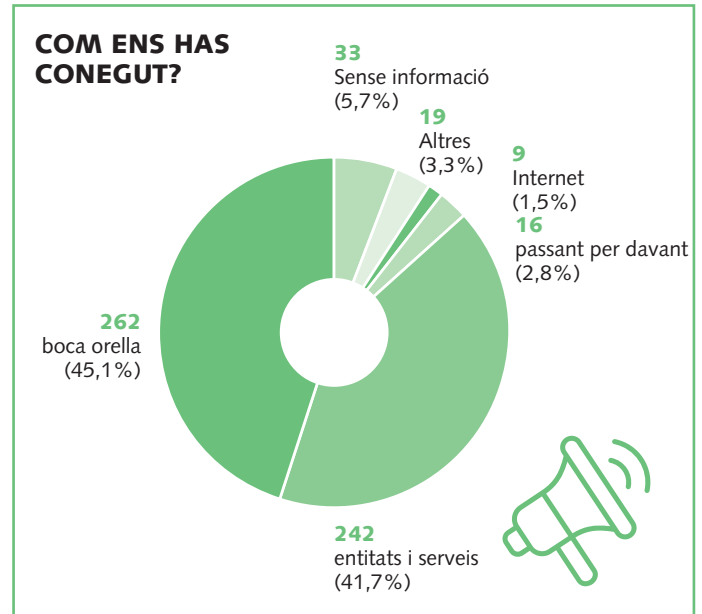
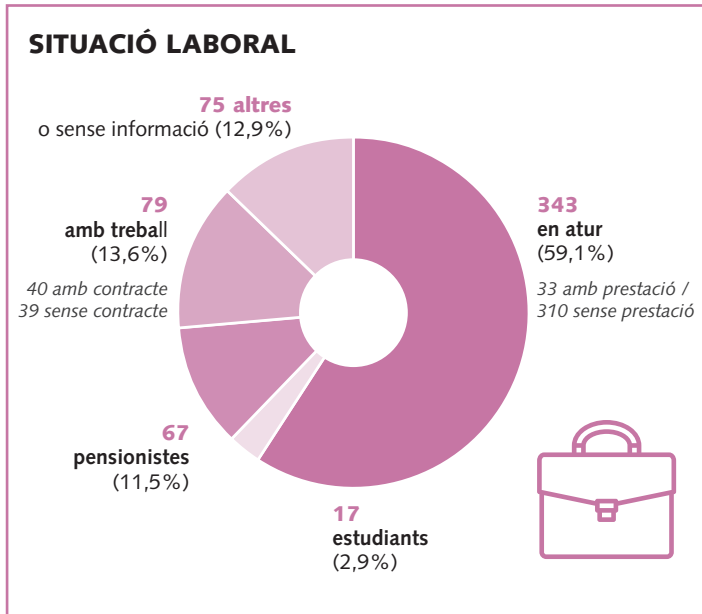
(7,8% de les estrangeres)



48 països diferents

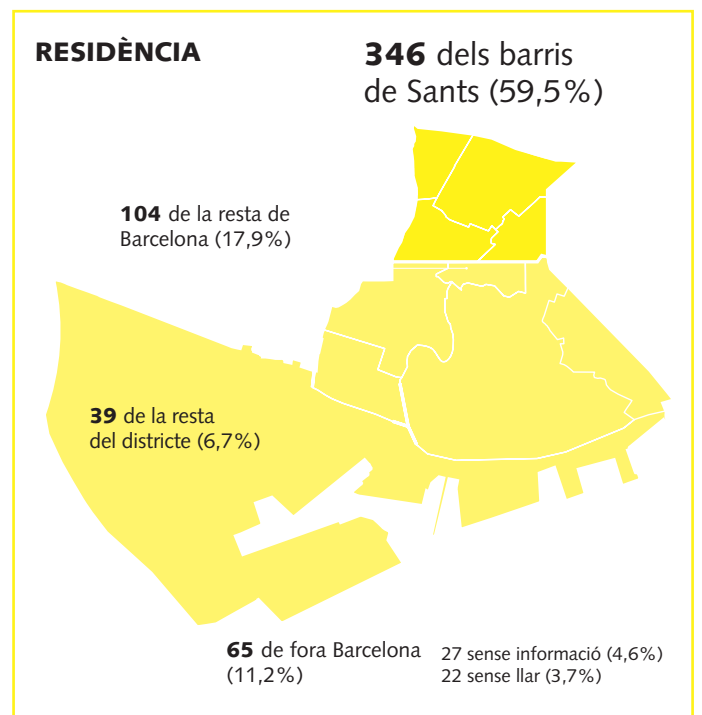
Nacionalitats més nombroses: marroquina (26,3%), espanyola (20,7%), pakistanesa (9,1%) i índia (6,5%).

Marroc: 153
Espanya: 120
Pakistan: 53
Índia: 38



“
 “A La Troca totes les persones son benvingudes. Aquí sento que hi tinc una família.”

frases recollides en enquestes de satisfacció i dinàmiques de les assemblees



detall matrícules



DERIVACIONS \rightarrow 242 persones venen derivades entitats i serveis públics: reagrupament, serveis socials, BcnActiva \rightarrow 125 persones derivades a d'altres entitats (formació lingüística, ocupacional o social)

DETALL MATRÍCULES	MATRÍCULES			LLISTA D'ESPERA		
Llengües	219	120 castellà	99 català	90	38 castellà	52 català
Instrumental	71			18		
TICs	103			89		
Mòduls d'acollida B i C	117			—		
Xarxa Intercanvi de Coneixements (XIC)	333			52		
Formacions a escoles	80			3		
Parelles lingüístiques en català	7			—		

“*¡Esperaba clases normals però La Troca ha resultat ser molt més!*”

frases recollides en enquestes de satisfacció i dinàmiques de les assemblees



ATENCIÓ INDIVIDUALITZADA

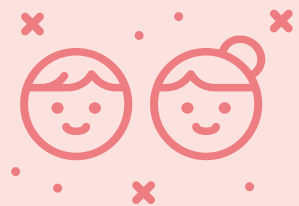
381 entrevistes d'acollida

362 tutories

ESPAI CANALLA

Apostem per consolidar l'espai de cura d'infants de 0 a 3 anys

19 infants atesos durant el curs



SERVEI D'ACOMPANYAMENT A TRÀMITS

323 acompanyaments (180 persones) amb una mitjana de dues intervencions per acompanyament

- 36** Prestacions
- 100** Laboral
- 33** Estrangeria
- 825** Formació
- 31** Habitatge
- 16** Criança
- 4** Aliments
- 11** Salut

formacions realitzades

CURSOS ANUALS, DIVIDITS EN MÒDULS TRIMESTRALS DE 10 SETMANES

LLENGÜES	
català	castellà
<ul style="list-style-type: none"> → Català inicial: 2 grups (90h, 4,5 h/setmanals) reconeixement per l'arrelament social → Català oral: 2 grups de conversa (1,5 h/setmanals) → Escrivim en català (1,5 h/setmanals) 	<ul style="list-style-type: none"> → Castellà A1 (6 h/setmanals) → Castellà A1.2 (6 h/setmanals) → Castellà A2 (4 h/setmanals) → Castellà A1 intensiu d'estiu (45h)

FORMACIÓ INSTRUMENTAL

- Alfabetització 4 h/setmanals i possibilitat de fer 4 h/setmanals de llengua oral
- Neolectura 4 h/setmanals i possibilitat de fer 4 h/setmanals de llengua oral

INFORMÀTICA

- Informàtica 1 (3 h/setmanals)
- Informàtica 2 (3 h/setmanals)
- Informàtica 3 (3 h/setmanals)
- Dispositiu TIC (mòbils) 3h/setmanals, 2 cursos cada trimestre
- Càpsula de correu electrònic (6 h/setmanals)
- Càpsula de drive (6 h/setmanals)
- Càpsula de video trucades (3 h/setmanals)
- Càpsula de traspàs d'informació entre dispositiu (3 h/setmanals)

“

“¡Que La Troca segueixi molts anys més!”

frases recollides en enquestes de satisfacció i dinàmiques de les assemblees

FORMACIONS DE LA XARXA D'INTERCANVI DE CONEIXEMENTS

- | | |
|--|--|
| <ul style="list-style-type: none"> → Anglès* 1,5 h/setmanals → Bailanga* 1,5 h/setmanals → Entrena...Ment (agilitat mental)* 1,5 h/setmanals → Grup de suport emocional* adreçat a persones grans (1,5h/quinzenal) → Genealogia*v 1,5 h/setmanals | <ul style="list-style-type: none"> → Taller de ioga* 1,5 h/setmanals → Taller de costura* 1,5 h/setmanals → Dansa moviment teràpia** 2 grups de 1,5 h/setmanals → Apropament a la genètica** 2 h/setmanals |
|--|--|

*CURSOS TRIMESTRALS, QUE PER LA BONA ACOLLIDA S'HAN REPETIT ELS 3 TRIMESTRES

**CURSOS TRIMESTRALS QUE NOMÉS S'HAN FET UN TRIMESTRE

FORMACIONS OFERTES EN COL-LABORACIÓ AMB ALTRES ENTITATS I SERVEIS

- Taller de teatre 1,5 h/setmanals
- Taller audiovisual 1,5 h/setmanals
- 2 tallers de salut sexual 1,5 h/setmanals
- Escola Ecofeminista: 2 h/setmanals
- Espai familiar 2 h/setmanals

TALLERS TRIMESTRALS

TALLERS I SESSIONS INFORMATIVES

- 1 sessió d'acollida
- 1 Taller de Clown (4 hores)
- 2 xerrades sobre drets laborals
- 2 xerrades sobre el PIAD
- Xerrada Grup Laboral de Sants
- Xerrada Punt d'informació juvenil
- Xerrada Casal de Gent Gran
- Xerrada escola bressol
- Taller declaració de la renda
- Xerrada sobre els ajuts al lloguer

SESSIONS PUNTUALS DE 2 HORES DE DURADA

RECERCA DE FEINA

- Competències per la recerca de feina 3 h/setmanals
- Autoconeixement per la recerca de feina 3 h/setmanals

CURSOS TRIMESTRALS

ALTRES ACTIVITATS

- 3 activitats de benvinguda
- Sortides de coneixement de l'entorn: mercat, biblioteca, serveis i equipaments del territori...
- Visites: Exposicions a la Lleialtat, exposició Feminismes CCCB...
- Festes i dinars de germanor trimestrals
- Celebració de la castanyada, Nadal, Carnaval, 25 de novembre, 8 de març...
- Formacions de formadores (Islamofòbia, drets sexuals, violència masclista)

gestió participativa



- **3 assemblees** de la comunitat educativa amb una participació mitjana de 90 persones
- **11 plenàries** amb una participació mitjana de 15 persones col·laboradores i treballadores
- **7 Comissions:** Participació, gènere, formació instrumental, acollida, recerca de finançament, activitats i comunicació
- **Elaboració** del Pla de col·laboració i treball en el Pla d'igualtat
- **9 persones treballadores** (5 jornada sencera, 2 a 1/2 jornada, una a 15 i una a 10 hores setmanals)
- **49 persones** que col·laboren amb La Troca
- **17 persones** que són col·laboradores i participants
- **9 persones** col·laboradores d'origen estranger
- **9 persones** en pràctiques

treball en xarxa



→ Entitats i serveis amb què es col·labora: **32**

ABD
 Apropa Cultura
 Aliança contra la Pobresa Energètica
 Asociación Marroquí para la integración de Inmigrantes (Málaga)
 Banc d'energia
 Barcelona Activa
 Biblioteca Vapor Vell
 Coordinadora d'Associacions per la Llengua (CAL)
 Cal Muns, Centres de Serveis Socials
 Can Batlló
 Can Vies
 Casal de Gent Gran de Sants
 CAPI Numància
 Catàleg d'Activitats Antirumors
 Centre Social de Sants
 CooperAcció
 Cúrcuma coop
 Espai familiar Casa dels Colors
 Espai Feminista de Sants
 Fundació Jaume Bofill
 Grup d'Habitatge de Sants
 Grup Laboral de Sants
 Gogara
 L'Associació. Drets sexuals i reproductius
 Lleialtat
 Luciernagas: arte en acció
 Punt Informació i atenció a les dones
 Punt Informació Juvenil
 Plataforma contra les violències masclistes

Programa d'acompanyament al Reagrupament Familiar
 Punt de defensa dels drets laborals
 Secretariat d'entitats
 SOAPI (Servei d'Orientació i Acompanyament per a persones immigrades)
 Stop Mare Mortum

→ Participació en espais de coordinació amb altres entitats: **13 espais**

Can Batlló
 Consell educatiu del Districte
 Coordinadora d'entitats de la Lleialtat Santsenca
 Coordinadora per la llengua de Barcelona
 Impuls cooperatiu de Sants
 Plataforma de Gestió Cívica
 Plataforma Red Conecta
 Taula intercultural del Secretariat d'Entitats
 Taula Social del Secretariat d'Entitats
 Taula socioeconòmica de Sants centre
 Xarxa d'atenció a joves
 Xarxa d'economia social (XES)
 Xarxa d'espais comunitaris (XEC)

→ Dinamització de la Taula d'educació de persones adultes: **18 entitats participants**

→ **Manteniment de ForMap:** mapa web col·laborativa amb l'oferta formativa per a persones adultes dels barris de Sants. <https://formap.cat>

PDC

Els Programes de Diversificació Curricular (PDC) neixen com a mesura específica d'atenció a la diversitat a l'ESO amb l'objectiu d'afavorir que l'alumnat que ho requereixi assolixi els objectius i les competències bàsiques de l'etapa educativa obligatòria i obtingui el graduat en ESO mitjançant una flexibilització curricular. Les estades formatives a empreses previstes en el programa es veuen afectades per les restriccions COVID i al llarg d'aquest curs es realitzen tallers professionalitzadors, desenvolupats en col·laboració amb entitats i empreses del districte. S'han buscat sectors professionals diferents per introduir l'alumnat al món laboral donant resposta als seus interessos. La valoració ha estat molt positiva, tant per l'alumnat, com pel professorat i per les entitats i empreses participants

- 2** Instituts participants (Lluís Vives i XXV Olimpíada)
- 31** Alumnes acollits
- 12** Empreses i entitat col·laboradores

FORMACIONS EN ESCOLES

Línia de treball nascuda arran del confinament del 2020. En el seguiment fet a les persones participants detectem la necessitat de millorar les competències per l'acompanyament a l'escolaritat de fills i filles de nombroses persones. Iniciem formacions en català i informàtica en col·laboració amb diverses escoles del territori, en els seus centres (quan les mesures Covid ho permeten) i en horari escolar.

La valoració ha estat molt positiva i és una línia de treball que es continuarà al llarg del curs 2021-2022. Molts dels participants no coneixien La Troca i el 50% s'hi ha vinculat i hi ha continuat formant-se. Un 30% dels participants també han rebut al menys un acompanyament de La Troca.

- 87** Persones participants, (moltes d'elles a les dues formacions)
- 5** Escoles (Arts, Cavall Bernat, Gayarre, Lluís Vives i Verdager)
- 6** Cursos de competències digitals (40 hores)
- 3** Cursos de català (40 hores)

PASSAPORT D'APRENTATGE

En col·laboració amb la Fundació Jaume Bofill, portem a la pràctica un projecte pilot de reconeixement de competències per la vida en l'edat jove i adulta, que vam iniciar el curs passat. La valoració ha estat molt positiva i seguirem utilitzant el Passaport ja que és una fantàstica eina de suport a l'acció tutorial i permet que les persones que el fan servir siguin subjectes del procés d'aprenentatge.

46 Persones **25** Entitats i projectes



premis rebuts

- **Premi Civisme a la Cohesió Social 2021** (Direcció General d'Acció Cívica i Comunitària – Generalitat de Catalunya)
- **Premi Especial Sants-Montjuïc 2021 a les "Cures i Suport Mutu"** (Districte de Sants Montjuïc – Ajuntament de Barcelona)
- **Premi 8 de Març 2021. Premi del públic** (Ajuntament de Barcelona)



“

“A la classe hem fet un grup molt bonic, amb molta amistat i recolzament mutu”.

frases recollides en enquestes de satisfacció i dinàmiques de les assemblees

