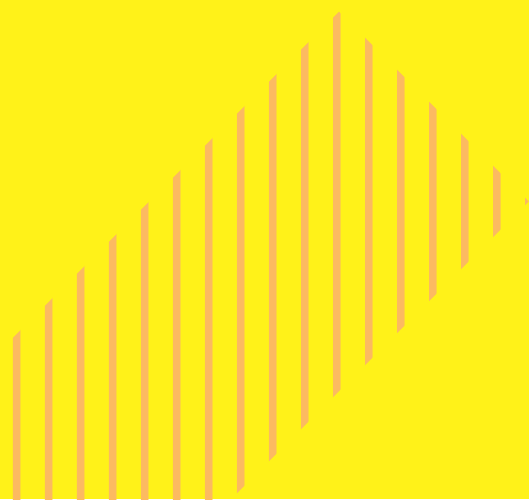
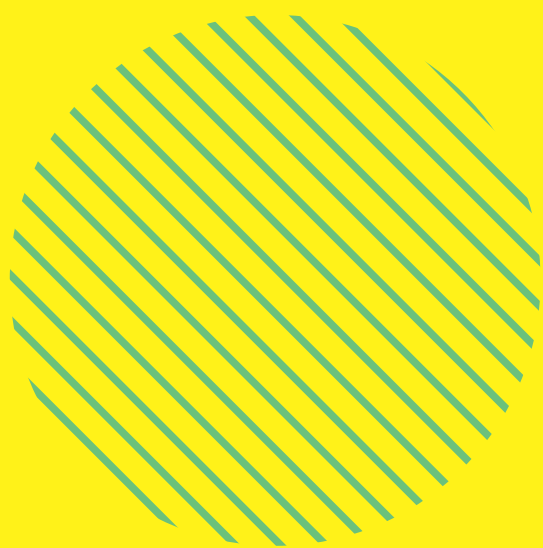


LaTroca

Espai comunitari de
formació permanent

Memòria del curs 2019-2020



DADES DEL CURS 2019-2020

PERSONES ATESES

461

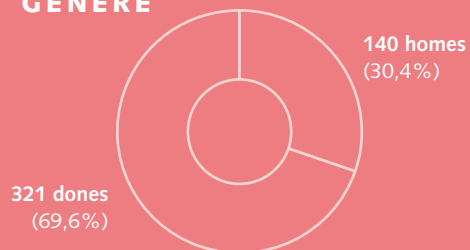
9 persones participants i col·laboradores

NOVES PERSONES

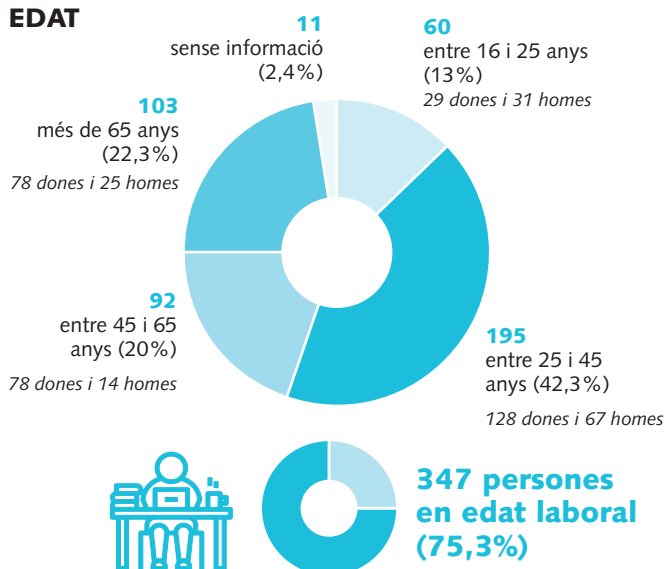
257

Antigues: 204

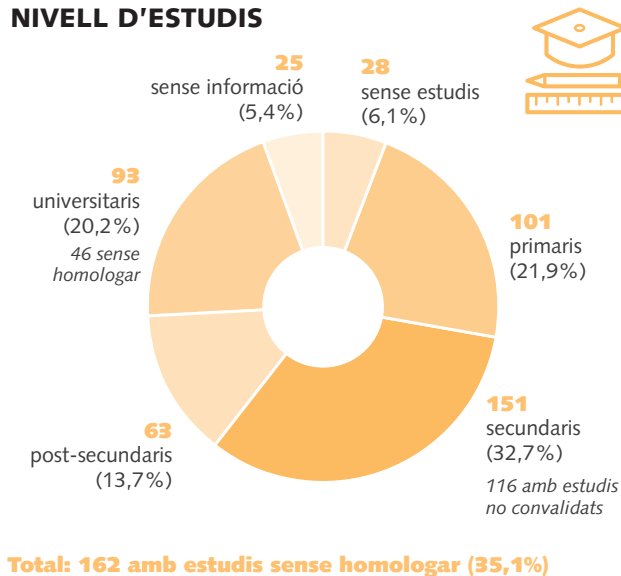
GÈNERE



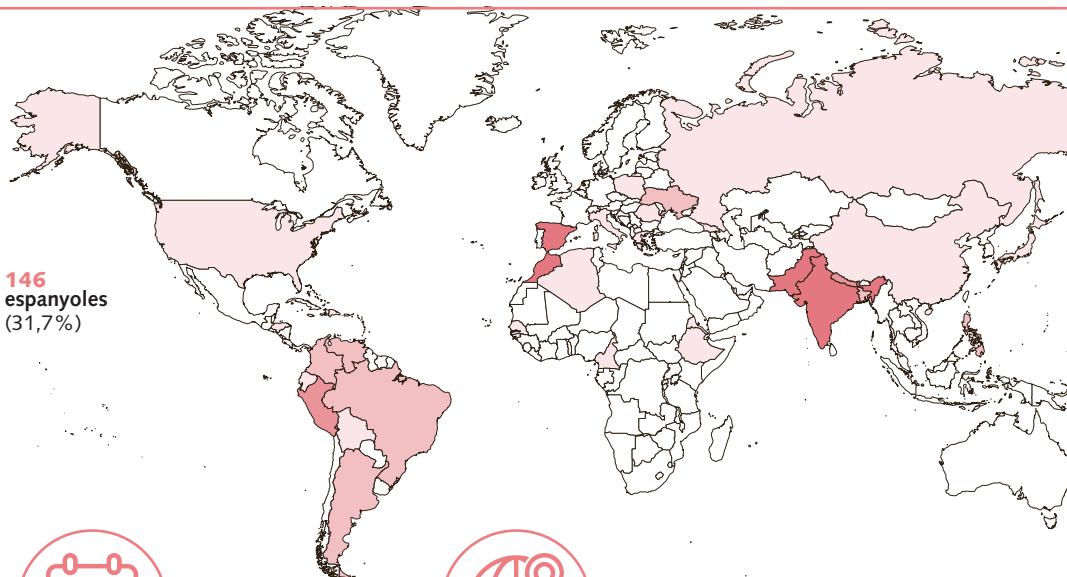
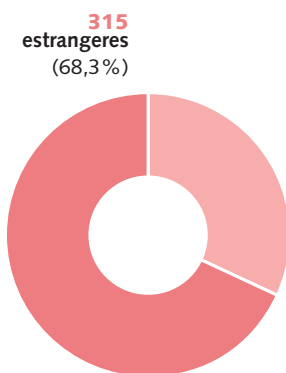
EDAT



NIVELL D'ESTUDIS



ORÍGEN



114 persones en situació irregular
(27,3% del total i 40% de les estrangeres)



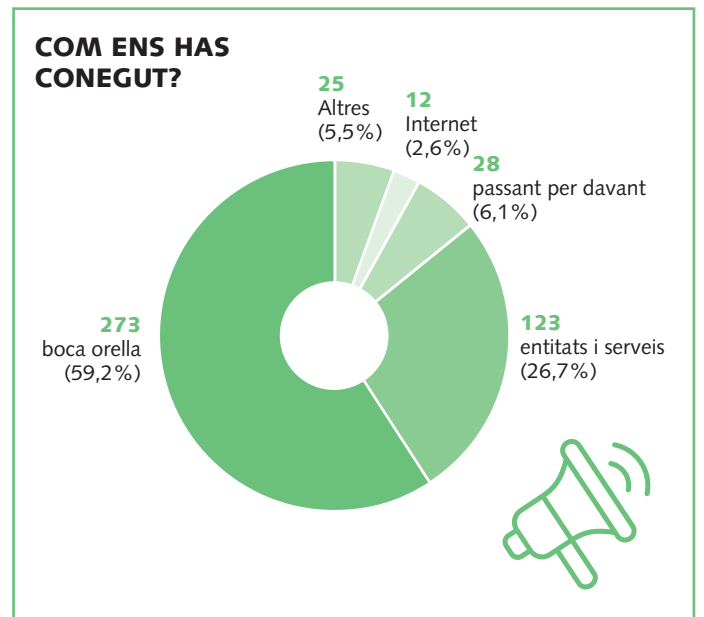
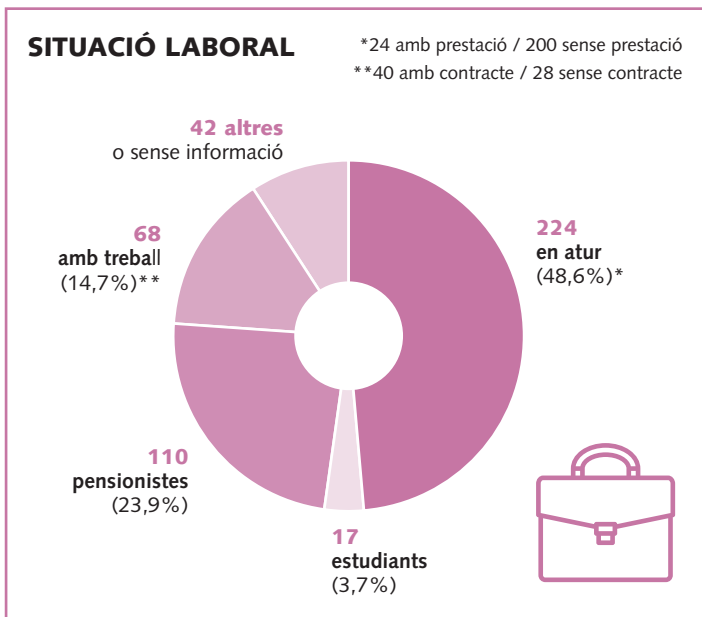
90 persones amb un any o menys a Barcelona
(28,6% de les estrangeres)



35 països diferents

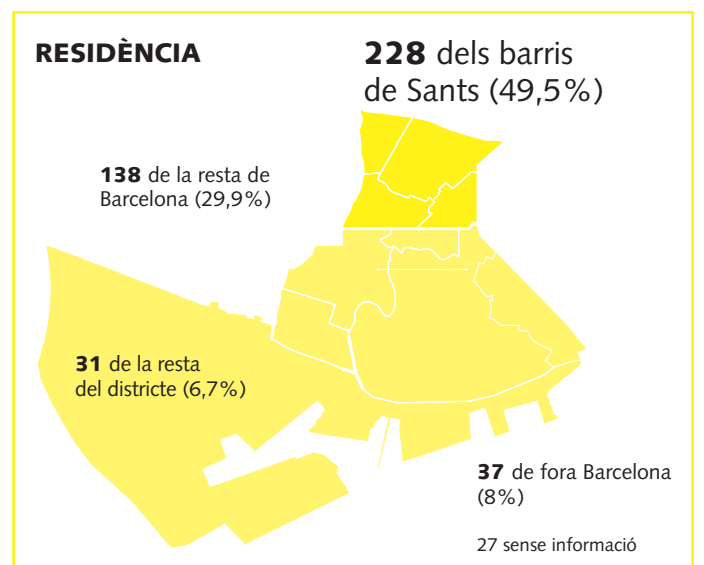
Nacionalitats més nombroses: espanyola (31,7%), marroquina (22,3%), pakistanesa (12,4%) i índia (10%).

Espanya: 137
Marroc: 103
Pakistan: 57
Índia: 46



“Tots els barris necessiten una Troca”

HASNA



detall matrícules



DERIVACIONS \rightarrow 123 persones venen derivades entitats i serveis públics: reagrupament, serveis socials, BcnActiva \rightarrow 169 persones derivades a d'altres entitats (formació lingüística, ocupacional o social)

ATENCIÓ INDIVIDUALITZADA

257 entrevistes d'acollida | **331** tutories | **176** Orientacions formatives i laborals
(80 fins el març, 96 a partir del confinament)

DETALL MATRÍCULES	MATRÍCULES	LLISTA D'ESPERA
Llengües	172 105 castellà 67 català	56 39 castellà 17 català
Instrumental	71	4
TICs	88	61
Xarxa Intercanvi de Coneixements (XIC)	279	219

“A La Troca he descobert un món que no coneixia”

MARIA



Activitat en període de confinament

18

Parelles lingüístiques en català per telèfon

63

Parelles lingüístiques en castellà per telèfon

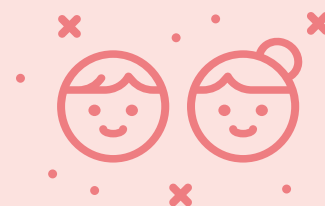
13

noves col·laboradores de la Troca

ESPAI CANALLA

infants atesos durant el curs intensiu de juliol

12



SERVEI D'ACOMPANYAMENT A TRÀMITS

96

acompanyaments
A partir del confinament i fins juliol

- 25** Prestacions
- 31** Laboral
- 7** Estrangeria
- 11** Formació
- 5** Habitatge
- 14** Criança
- 2** Aliments
- 1** Salut

formacions realitzades

LLENGÜES	
català	castellà
<ul style="list-style-type: none"> → Català oral: 2 grups de conversa (1,5 h/setmanals) → Escrivim en català (1,5 h/setmanals) 	<ul style="list-style-type: none"> → Castellà A1 (6 h/setmanals) → Castellà A1.2 (6 h/setmanals) → Castellà A2 (4 h/setmanals)

CURSOS ANUALS, DIVIDITS EN MÒDULS TRIMESTRALS DE 10 SETMANES

“La Troca és meravellosa, s’hi fa molt bona educació a les diferents classes”

MUSTAPHA

FORMACIÓ INSTRUMENTAL	
<ul style="list-style-type: none"> → Alfabetització (4 h/setmanals i possibilitat de fer 4 h/setmanals de llengua oral) 	<ul style="list-style-type: none"> → Neoelectura (4 h/setmanals i possibilitat de fer 4 h/setmanals de llengua oral)

INFORMÀTICA	
<ul style="list-style-type: none"> → Informàtica 1 (3 h/setmanals) → Informàtica 2 (3 h/setmanals) 	<ul style="list-style-type: none"> → Informàtica 3 (3 h/setmanals) → Dispositius TIC (mòbils) (3h/setmanals, 2 cursos cada trimestre)

“La Troca és la part més important de la meva vida, em facilita la vida i ens permet aprendre a dir-li a la gent qui sóc”

OUMAMIA

FORMACIONS DE LA XARXA D'INTERCANVI DE CONEIXEMENTS	
<ul style="list-style-type: none"> → Anglès (1,5 h/setmanals) → Entrena...Ment (agilitat mental): (1,5 h/setmanals) → Genealogia: (1,5 h/setmanals) → Taller de ioga: (1,5 h/setmanals) → Taller de costura (1,5 h/setmanals) 	<ul style="list-style-type: none"> → Taller de conflictes del món: (1,5 h/setmanals) → Taller d'arts plàstiques (2 h/setmanals)
<p>CURSOS TRIMESTRALS, QUE PER LA BONA ACOLLIDA S'HAN REPETIT ELS 3 TRIMESTRES</p>	<p>CURSOS TRIMESTRALS QUE NOMÉS S'HAN FET UN TRIMESTRE</p>

FORMACIONS OFERTES EN COL-LABORACIÓ AMB ALTRES ENTITATS I SERVEIS
<ul style="list-style-type: none"> → Taller de teatre (1,5 h/setmanals) → Taller audiovisual (1,5 h/setmanals) → 2 tallers de salut sexual (1,5 h/setmanals)
<p>TALLERS TRIMESTRALS</p>

TALLERS I SESSIONS INFORMATIVES
<ul style="list-style-type: none"> → 2 sessions d'acollida → 1 taller sobre drets laborals → 1 taller «Cuinem sense cuina» → 1 taller per entendre les factures de subministraments → 1 taller de Hip Hop → 3 sessions d'elaboració d'aportacions al Pla d'Actuació del Districte
<p>SESSIONS PUNTUALS DE 2 HORES DE DURADA</p>

Altres activitats	
<ul style="list-style-type: none"> → Grup de dones → Sortides de coneixement de l'entorn: mercat, biblioteca, serveis i equipaments del territori... → Visites: Exposicions a la Lleialtat, exposició Feminismes CCCB... 	<ul style="list-style-type: none"> → Festes i dinars de germanor trimestrals → Celebració de la castanyada, Nadal, Carnaval, 25 de novembre, 8 de març... → Xerrada sobre el Sindicat de venedors ambulants

gestió participativa



- **2 assemblees** de la comunitat educativa amb una participació mitjana de 90 persones
- **11 plenàries** amb una participació mitjana de 15 persones col·laboradores i treballadores
- **7 Comissions:** Participació, gènere, formació instrumental, acollida, recerca de finançament, activitats i comunicació
- **Elaboració del Pla de col·laboració i treball en el Pla d'igualtat**
- **5 persones treballadores** (3 a jornada sencera, una a mitja jornada i 1 a 10 hores setmanals)
- **56 persones** que col·laboren amb La Troca (1 d'origen estranger)
- **9 persones** que són col·laboradores i participants

treball en xarxa



→ Entitats i serveis amb què es col·labora: 26

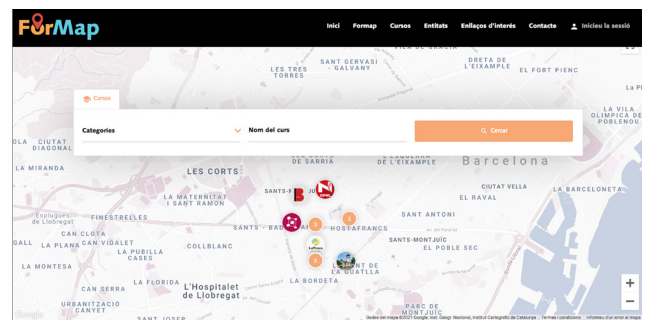
Aproxa Cultura
 Asociación Marroquí para la integración de Inmigrantes (Málaga)
 Banc d'energia
 Barcelona Activa
 Biblioteca Vapor Vell
 CAPI Numància
 Catàleg d'Activitats Antirumors
 Centre Social de Sants
 Cúrcuma coop
 Enruta't
 Espai Feminista de Sants
 Fundació Jaume Bofill
 L'Associació. Drets sexuals i reproductius
 La CAL (Coordinadora d'Associacions per la Llengua)
 La Hidra
 Lleialtat
 Lleialtec
 Manteros: Sindicato popular de vendedoras ambulantes
 Plataforma contra les violències masclistes
 Programa d'acompanyament al Reagrupament Familiar
 Punt de defensa dels drets laborals
 Safareig
 Secretariat d'entitats
 SOAPI (Servei d'Orientació i Acompanyament per a persones immigrades)
 Stop Mare Mortum
 Suara

→ Participació en espais de coordinació amb altres entitats: 10

Can Batlló
 Coordinadora d'entitats de la Lleialtat Santsenca
 Coordinadora per la llengua de Barcelona
 Impuls cooperatiu de Sants
 Plataforma de Gestió Cívica
 Taula intercultural del Secretariat d'Entitats
 Taula Social del Secretariat d'Entitats
 Taula socioeconòmica de Sants centre
 Xarxa d'economia social (XES)
 Xarxa d'espais comunitaris (XEC)

→ Dinamització de la Taula d'educació de persones adultes: 18 entitats participants

→ Manteniment de ForMap: mapa web col·laborativa amb l'oferta formativa per a persones adultes dels barris de Sants. <https://formap.cat>



PDC

Els Programes de Diversificació Curricular (PDC) neixen com a mesura específica d'atenció a la diversitat a l'ESO amb l'objectiu d'afavorir que l'alumnat que ho requereixi assolixi els objectius i les competències bàsiques de l'etapa educativa obligatòria i obtingui el títol de graduat en ESO mitjançant una flexibilització curricular. L'alumnat que participa en aquest programa combina 10h setmanals de treball competencial a l'aula del centre educatiu amb 10h setmanals d'estades formatives, en dues empreses o entitats diferents al llarg de tot el curs. La Troca s'encarrega de la recerca d'entitats i empreses que participin al programa i del seu acompanyament, així com de la intermediació entre aquestes i els centres educatius. Les estades del 2n semestre (març - juny) es van veure afectades per la crisi sanitària.

- 5** Instituts participants
- 48** Alumnes acollits
- 36** Empreses i entitat que acullen alumnat
- 19** Centres educatius que acullen alumnat

PASSAPORT D'APRENTATGE

En col·laboració amb la Fundació Jaume Bofill iniciem un projecte de reconeixement de competències per la vida en l'edat jove i adulta.

Durant aquest curs s'ha treballat en la conceptualització del projecte, així com en la construcció de la Xarxa d'entitats col·laboradores. El projecte s'implementarà durant el curs 2020-2021

